

Forêt - Bois

EN RÉGION CENTRE



1^{ère} région française productrice de chêne haut de gamme

3^e région française pour la production de pins et de peupliers

Des massifs prestigieux : Forêt domaniale d'Orléans, Châteauroux, Sologne

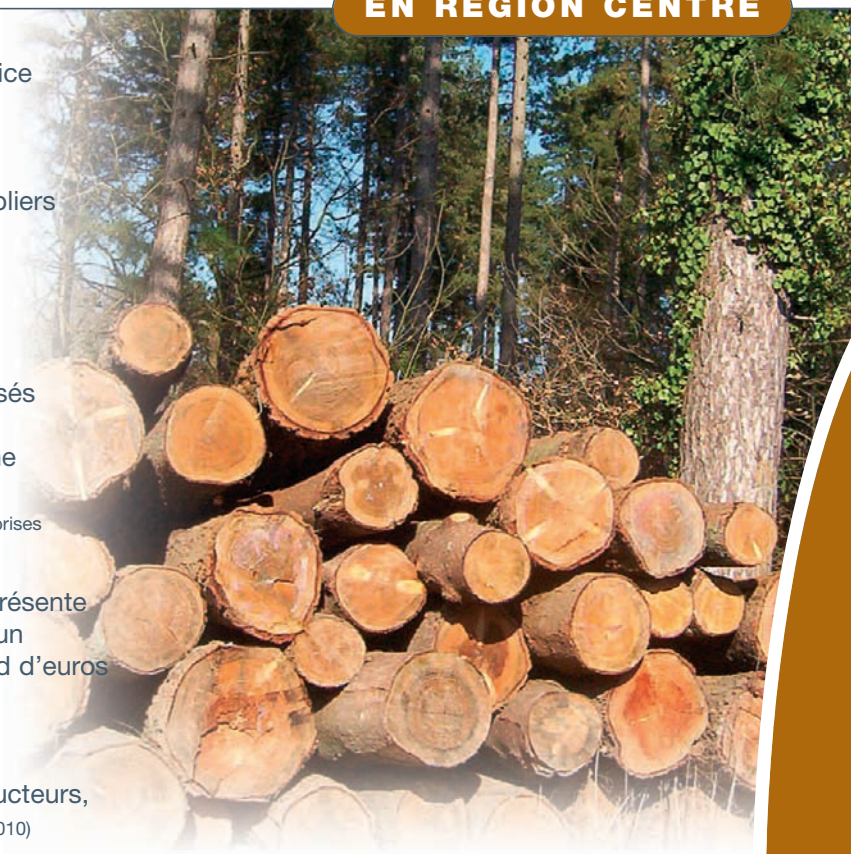
Plus de 930 000 hectares boisés

PEFC – Centre : une démarche régionale d'écocertification
(4200 propriétaires forestiers et 112 entreprises engagés au 31/12/2011)

La filière en région Centre représente environ 25 000 emplois pour un chiffre d'affaires de 1,5 milliard d'euros

Bois énergie : 23 entreprises

Construction bois : 50 constructeurs, 1000 salariés (source : DIRECCTE 2010)



LES PRINCIPALES ACTIVITÉS DE LA FILIÈRE

Scierie

- Environ 100 entreprises dont une quarantaine de taille industrielle
- 1150 emplois
- Principaux produits : plots, avivés, frises, grumes à merrains, charpentes, poutres, parquets, plots d'ébénisterie, chevrons, liteaux, etc.

Parquets, planchers

- 3 principaux établissements (Impexwood – 37, Henry Millet – 45, Parqueterie Berrichonne – 36)
- Parquets massifs et flottants

Panneaux de particules

- Kronofrance (Sully sur Loire – 45 – environ 400 salariés), filiale du suisse Krono Group, leader européen de l'OSB (panneaux de lamelles orientées de bois résineux)
- Principaux produits : panneaux de particules et OSB (pour une production annuelle d'environ 1 200 000 m³)

Ameublement, menuiserie, ébénisterie

- Environ 9000 emplois

Bois pour la construction et produits d'extérieurs

- 100 entreprises dont 20 qualifiées Qualibat

Les massifs forestiers de la région Centre

Forêt - Bois

EN RÉGION CENTRE



Le Bois Energie (BE) en région Centre

- 212 MW de puissance installée
- 57 installations collectives et industrielles
- 4 structures d'approvisionnement en BE (Boisnergie, les Bois Chauds du Berry, Bois 2R, ONF Energie)
- 23 entreprises fournisseur de bois énergie



La formation aux métiers du bois

Au 1er janvier 2012, Arbocentre a recensé en région Centre 27 organismes de formation qui proposent au total 71 formations sur toute la filière bois, allant du CAP à la licence professionnelle (ouverture prévue en septembre 2012).

Exemples :

CAP

Menuisier, charpentier, ébéniste, installateur thermique

BAC PRO

Technicien menuisier agencier, forêt, constructeur bois, technicien bois et matériaux associés, technicien en installation des systèmes énergétiques et climatiques

BTSA

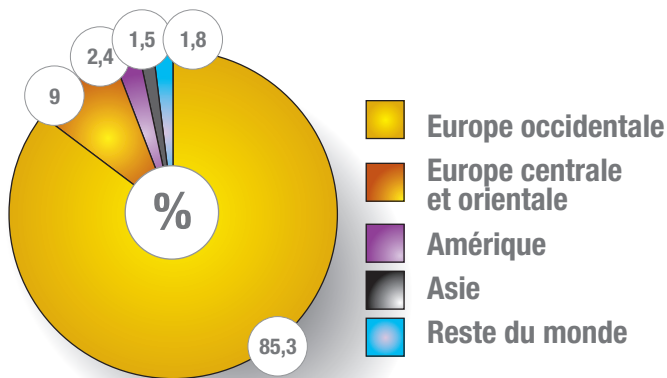
Gestion forestière, spécialité produits de la filière forêt bois

Diplôme universitaire

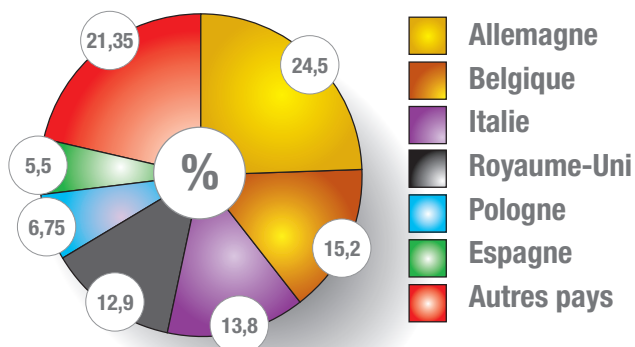
Construction bois

Les exportations régionales de bois et d'articles en bois

Répartition des exportations régionales par zones (en valeur pour l'année 2011)



Répartition des exportations régionales par pays (en valeur pour l'année 2011)



La recherche régionale

CEMAGREF (Nogent-sur-Vernisson - 45)

- Interactions forêts-cervidés
- Interactions gestion forestière et biodiversité spécifique
- Interactions gestion forestière et biodiversité intra-spécifique
- Forêts hétérogènes

DSF (Département de Santé des Forêts) (Fleury-les-Aubrais - 45)

- Compétences régionales : forêts, boqueteaux et peupleraies

IDF (Institut pour le Développement Forestier) (Orléans - 45)

- Compétences régionales : chêne, châtaignier, sylviculture irrégulière, peuplier

INRA (Institut National de la Recherche Agronomique) (Olivet - 45)

- Amélioration, Génétique et Physiologie Forestières
- Zoologie Forestière
- Amélioration des Arbres Forestiers
- Etude des sols forestiers

STIR ONF (Section Technique Interrégionale Ouest de l'Office National des Forêts) (Boigny-sur-Bionne - 45)

- Compétences régionales : chêne, pin de plaine, station forestière

Université d'Orléans (45)

- Laboratoire de biologie des ligneux

Une filière Bois régionale structurée avec ARBOCENTRE



Arbocentre réunit les représentants d'organismes de recherche-développement, des producteurs (exploitants forestiers, coopératives,...) et des professionnels de la 1^{ère} (scieurs, panneaux) et 2^e transformation (meubles, charpentes...). Ses actions sont multiples : promotion de l'utilisation du bois dans la construction, promotion de l'utilisation énergétique du bois, promotion du chêne, essence phare de la région, études sur l'amélioration de la sylviculture et l'optimisation des ressources bois...

Contact : ARBOCENTRE

2163 Avenue de la Pomme de Pin
CS 40001 - Ardon - 45075 Orléans Cedex 2
Tél : 02.38.41.80.00 Fax : 02.38.41.80.05
E-mail : arbocentre@orleans.inra.fr
Site web : www.arbocentre.asso.fr



Agence de Développement et de Promotion Économique de la région Centre
37 avenue de Paris
45000 Orléans
Tél : 02 38 79 95 40
Fax : 02 38 79 95 45
www.centrecoc.regioncentre.fr