

Industrie ferroviaire

EN RÉGION CENTRE - VAL DE LOIRE


6 423 emplois

116 établissements

38 millions d'euros d'excédent commercial en 2012

Une spécialisation forte en mécanique et travail des métaux


LES ÉTABLISSEMENTS OPÉRANT UNIQUEMENT SUR LE MARCHÉ FERROVIAIRE

RAISON SOCIALE	NATIONALITE	ACTIVITÉ	DEPT	EFFECTIFS
FAIVELEY TRANSPORT TOURS	FR	<ul style="list-style-type: none"> • Systèmes d'équipement ferroviaire à fort contenu technologique • Systèmes de ventilation, climatisation, chauffage, sécurité pour véhicules ferroviaires • Dispositifs d'aides à la conduite, sécurité anti patinage pour le transport ferroviaire 	37	651
ATELIERS D'ORVAL	CH	<ul style="list-style-type: none"> • Conception, fabrication de wagons et matériels chaudronnés • Révision et réparation de wagons • Transformation /rénovation/modification de wagons 	18	118
SOCOFER	FR	<ul style="list-style-type: none"> • Réalisation d'engins pour la maintenance des voies, de draisines, engins de traction ferroviaire... 	37	100
SDH FER	FR	Construction et réparation de wagons	45	49
BARAT SAINT-AIGNAN	FR	Portes et cloisons pour l'industrie ferroviaire	41	36
BARAT PARAMET	FR	Carénages supérieurs et inférieurs de caisses / Profils usinés pour habillage et structure de caisse	41	16

Source : BD Centréco/Directe Centre

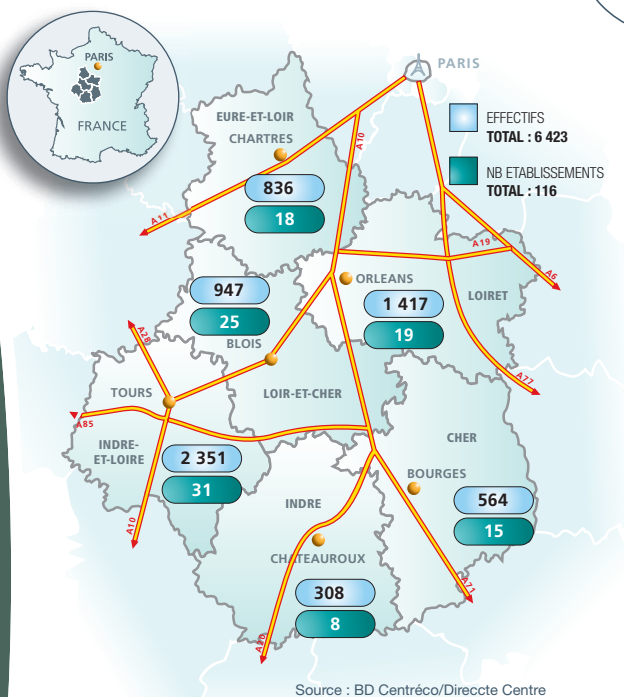
LES ENTREPRISES À CAPITAUX ÉTRANGERS

	ETABLISSEMENTS DU SECTEUR TOTAL	ETABLISSEMENTS A CAPITAUX ÉTRANGERS	TAUX DE PÉNÉTRATION DU SECTEUR*
NOMBRE D'ÉTABLISSEMENTS	116	6	5,2 %
NOMBRE DE SALARIÉS	6 423	573	8,9 %

* Taux de pénétration : part des emplois du secteur dans les Ets à capitaux étrangers / l'emploi total du secteur *

Source : BD Centréco/Directe Centre

Répartition des effectifs et des établissements par département



Source : BD Centréco/Directe Centre

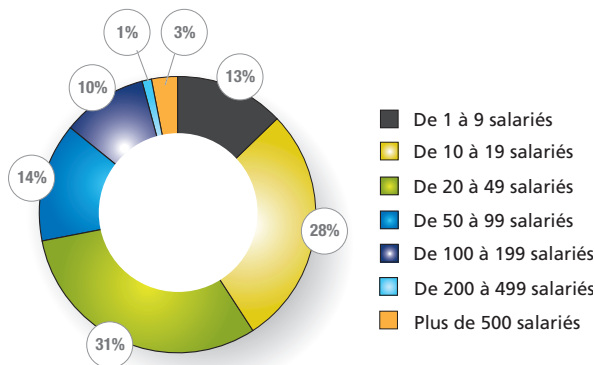
Innovation / R&D

Plusieurs unités de recherche et autres plates-formes technologiques peuvent soutenir les industriels dans leur démarche d'innovation, dont :

- **Le Cetim-Certec**, labellisé CRT Centre de Ressources Technologiques par le Ministère de l'Enseignement Supérieur et de la recherche depuis mars 2008, a développé des compétences en matériaux et propose à l'accompagnement à la certification NF EN 15085 intitulée « Applications ferroviaires - Soudage des véhicules et composants ferroviaires ».
- **Le Ceroc** (Centre d'Etudes et de Recherches sur les Outils Coupants) a développé une expertise dans la caractérisation et la modélisation du comportement des matériaux et des surfaces

Répartition des entreprises par taille

Source : BD Centréco/Directe Centre

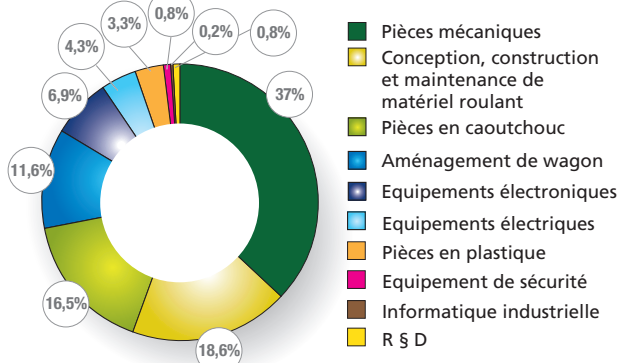


Les pôles de compétitivité de la région Centre - Val de Loire accompagnent les entreprises du secteur ferroviaire dans leurs projets innovants

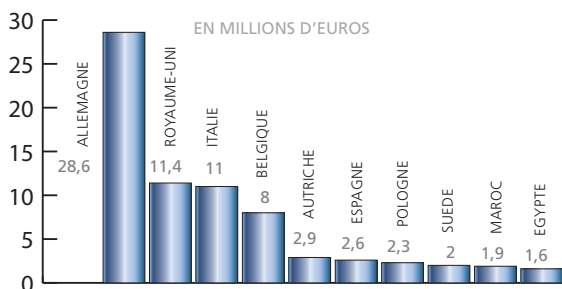
- Le pôle de compétitivité **Elastopôle**, basé à Orléans (45), est un acteur important du développement territorial qui mobilise les industriels de la filière caoutchouc et polymères et l'ensemble des acteurs amont-aval, en particulier dans le domaine des transports automobile, aéronautique, naval et ferroviaire.
- Le pôle **S2E2** (Tours, 37) rassemble des entreprises, des centres de recherche et des établissements de formation des régions Centre - Val de Loire, Limousin et Pays de la Loire. Il intervient dans les domaines des technologies de l'énergie électrique et des smart grids au service de la gestion de l'énergie.

Répartition des emplois salariés par secteur d'activité

Source : BD Centréco/Directe Centre



Principaux clients en 2012



Agence de Développement et de Promotion Économique de la région Centre - Val de Loire
 37 avenue de Paris
 45000 Orléans
 Tél : 02 38 79 95 40
 Fax : 02 38 79 95 45
 www.centreco.regioncentre.fr