

Industries graphiques

EN RÉGION CENTRE

4 082 emplois

258 établissements

5^e région française
en termes d'effectifs

164 millions d'euros de
chiffre d'affaires à l'export

Deux spécificités régionales :
l'impression de livres et les
imprimés du conditionnement

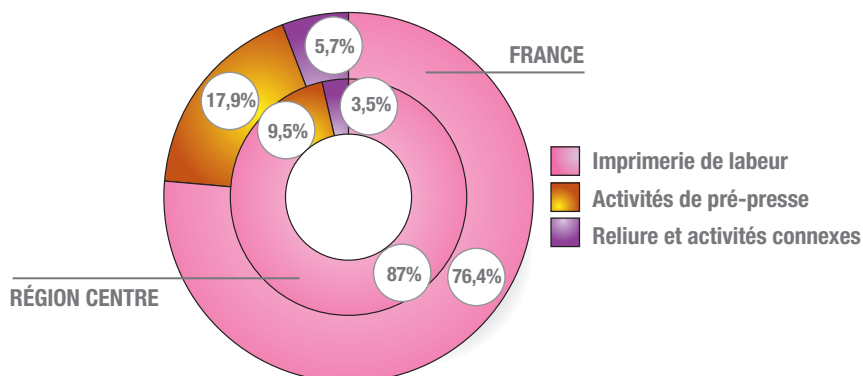
LES PRINCIPAUX EMPLOYEURS

RAISON SOCIALE	PAYS	ACTIVITE	DEPT	EFFECTIF
MAURY IMPRIMEUR	FR	Impression de livres et de périodiques	45	995
PARAGON IDENTIFICATION PARAGON TRANSACTION (GROUPE PARAGON)	UK	Impression de tickets magnétiques et thermiques	18-41	295
IMPRIMERIE VINCENT	FR	Impression de tout document et activité de préresse et de finition	37	229
IMPRIMERIE BUSSIÈRE (GROUPE CPI)	FR	Impression de livres	18	134
JOUVE	FR	Impression de magazines et activité de préresse	45	111
STRALFORS	SW	Impression en continu	28	107
IMPRIMERIE RAULT	FR	Impression en continu	36	105
NCR FRANCE	US	Impression d'étiquettes adhésives et de rouleaux imprimés	37	89
IMPRIMERIE BAUGE	FR	Impression de documents publicitaires	37	70
TOURNEVILLE	FR	Fabrication d'étiquettes et de cartonnages de luxe	28	84

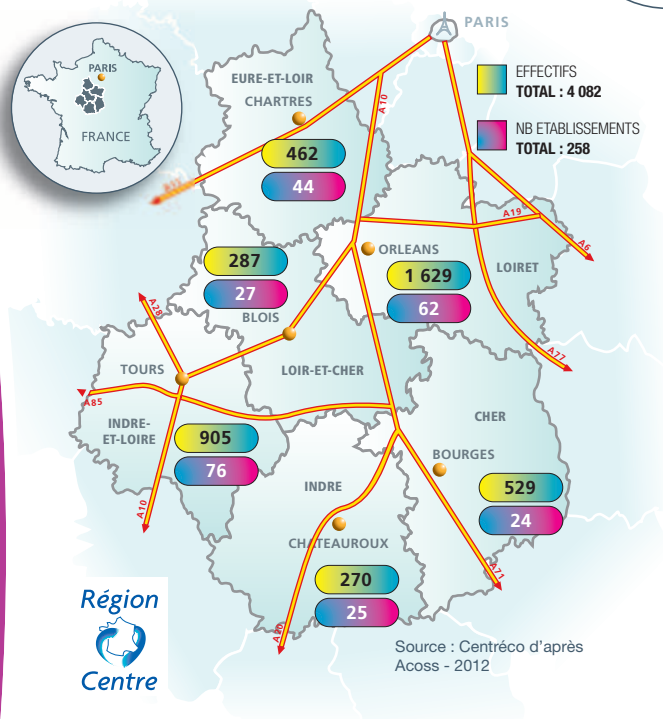
Source : BD Centréco - 2012

RÉPARTITION DES EFFECTIFS SALARIÉS PAR ACTIVITÉ EN %

Sources : Centréco d'après l'Agence Centrale des Organismes de Sécurité Sociale (Acoss) - 2012

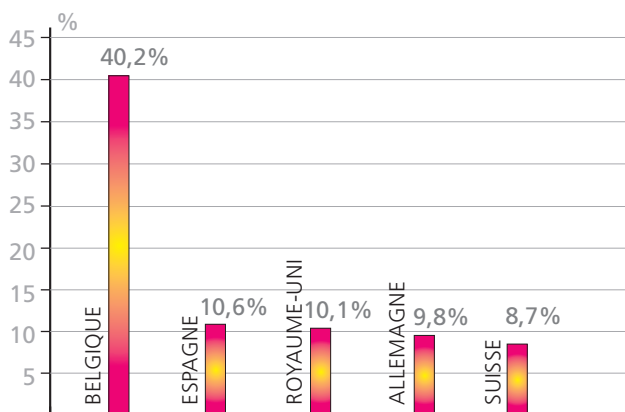


Deux pôles graphiques principaux : le Loiret et l'Indre-et-Loire



LES 5 PREMIERS PAYS CLIENTS CONCENTRENT PRÈS DE 80 % DES EXPORTATIONS RÉGIONALES

Centréco d'après Direction des Douanes et Droits Indirects du Centre - 2012



LES ÉTABLISSEMENTS À CAPITAUX ÉTRANGERS

BD Centréco - 2012

	Total secteur	Etablissements à capitaux étrangers	Taux de pénétration du secteur *
Nombre d'établissements de 10 salariés et plus	73	6	8,2%
Nombre de salariés	3 412	593	17,4%

*Taux de pénétration : part des emplois du secteur dans les Ets à capitaux étrangers / emploi du secteur

Formation

Un établissement régional dispense l'ensemble des formations nécessaires aux professionnels de la filière graphique : le lycée Albert Bayet, situé à Tours (Indre-et-Loire).

Au sein de ce lycée, les formations sont dispensées sous 3 voies d'accès :

- En apprentissage, via le CARTIF (Centre d'Apprentissage Régional des Techniques d'Impression et de Finition)
- En lycée professionnel
- En formation continue, via la GRETA

Formation initiale

- Niveau 4
 - Bac professionnel Production Graphique
 - Bac professionnel Production Imprimée
 - Bac professionnel Façonnage Industriel et Routage

• Niveau 3
 BTS Communication et Industries Graphiques, option étude et réalisation d'un produit graphique, et option étude et réalisation d'un produit imprimé

Formation continue

Certificat de Qualification Professionnelle

- Opérateur Texte Image
- Opérateur PAO
- Conducteur de machines d'impression offset complexe

IMPRIM'VERT® : un label pour le respect de l'environnement, initié en région Centre

- La marque IMPRIM'VERT® c'est :
- Une volonté commune de réduire les impacts environnementaux liés aux activités de l'imprimerie.
 - Un réseau national, fort de nombreux référents, accompagnant les imprimeurs dans leur démarche environnementale.
 - Un engagement de résultat garanti par un cahier des charges national unique et par un règlement d'usage de la marque.

Initié en 1998 par la Chambre Régionale de Métiers et de l'Artisanat du Centre, la Chambre de Métiers de l'Artisanat du Loir-et-Cher et 5 professionnels du secteur, IMPRIM'VERT® est aujourd'hui reconnu sur le plan national. Fort de son succès, il a également été repris dans d'autres pays comme le Luxembourg ou la Belgique.



Agence de Développement et de Promotion Économique de la région Centre
 37 avenue de Paris
 45000 Orléans
 Tél : 02 38 79 95 40
 Fax : 02 38 79 95 45
 www.centréco.regioncentre.fr