

# Parfums-Cosmétiques



**EN RÉGION CENTRE**

-  10 800 emplois
-  158 établissements
-  1<sup>ère</sup> région française dans la filière Parfums – Cosmétiques
-  2,3 milliards d'euros de CA Export en 2011
-  35 sites dédiés à la production de Parfums et Cosmétiques\* (\*Hors façonnage)
-  Un pôle de compétitivité : « Cosmetic Valley »






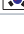


## LES PRINCIPAUX EMPLOYEURS DE LA FILIÈRE PARFUMS ET COSMÉTIQUES EN RÉGION CENTRE

SOCIETE	DÉPARTEMENT	ACTIVITE	EFFECTIFS
Parfums Christian Dior	45	Fabrication de parfums et de produits cosmétiques	1 500
Shiseido	45	Fabrication de parfums et de produits cosmétiques	580
Procter & Gamble	41	Fabrication de produits de soins du corps	459
Gemey - Maybelline	45	Fabrication de parfums et de produits cosmétiques	450
Pierre Fabre Dermocosmétique	45	Fabrication de crèmes de soin	437
Reckitt Benckiser	28	Fabrication de produits d'hygiène, toilette et entretien	400
SCA Packaging Nicollet	28-45	Fabrication d'emballages carton de luxe	350
Lancaster	28	Fabrication de parfums et de produits cosmétiques	326
Guerlain	28	Fabrication de parfums et de produits cosmétiques	300
LVMH Recherche	45	R&D produits cosmétiques	250

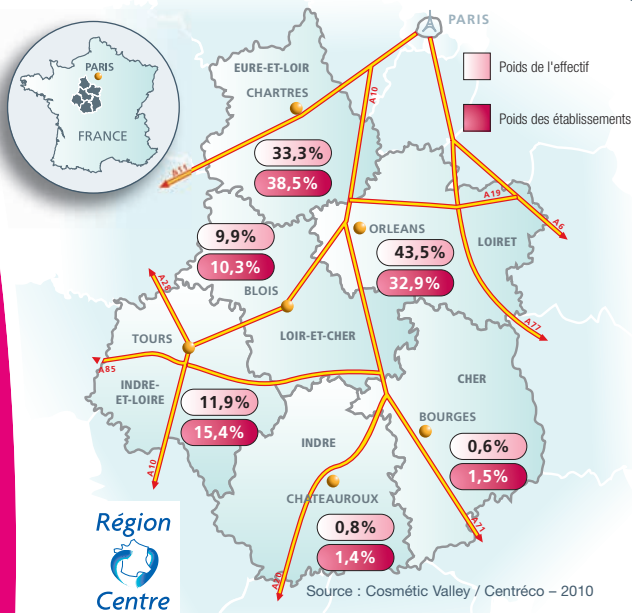
Source : Base de données Centréco - 2010

## UNE REPRESENTATION INTERNATIONALE

PAYS	GRUPE	SOCIETE	ACTIVITE
 JP	Shiseido	Shiseido International France	Fabrication de parfums et produits cosmétiques
 US	Coty Inc.	Lancaster - Fragrance Production	Fabrication de parfums et de produits cosmétiques
 GB	Reckitt Benckiser	Reckitt Benckiser France	Fabrication de produits d'hygiène, toilette et entretien
 US	Procter & Gamble	Procter & Gamble	Fabrication de produits de soin du corps
 ES	Puig Group	Puig France (Paco Rabanne)	Fabrication de parfums et produits cosmétiques
 KR	Pacific Europe	Pacific Création	Fabrication de parfums et produits cosmétiques

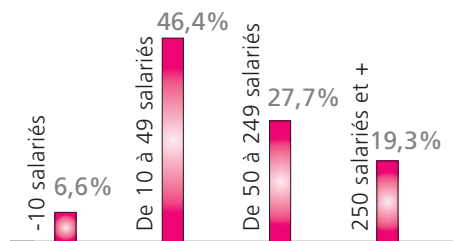
Source : Etude « Les entreprises à capitaux internationaux », 2011 – Centréco & CCIR du Centre

Près de 80% des effectifs régionaux concentrés sur l'Eure-et-Loir et le Loiret



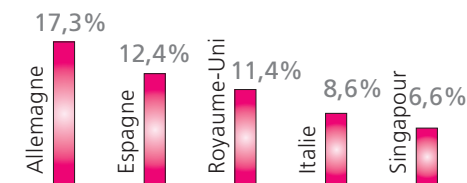
### Répartition des établissements par taille

Source : Base de données Centréco - 2010



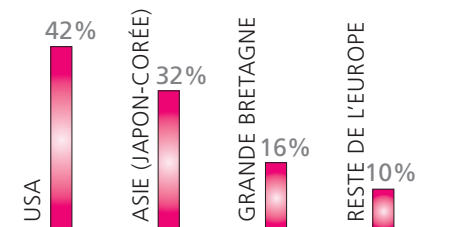
### Les principales destinations des parfums et cosmétiques de la région Centre en 2011

Source : Centréco d'après Direction des Douanes et Droits Indirects du Centre - 2011



### 44% des emplois de production de Parfums et Cosmétiques au sein d'entreprises étrangères

Source : Source : Etude « Les entreprises à capitaux internationaux », 2011 – Centréco & CCIR du Centre



### La formation supérieure « cosmétique » régionale propose des réponses adaptées aux besoins des industriels

Au sein de ses deux universités (Orléans et Tours), de ses quatre écoles d'ingénieurs et de ses lycées techniques, la région Centre dispose d'un large éventail de formations qui couvrent de nombreux domaines : biologie, chimie, physio-chimie, pharmacie...

Il existe également des formations plus ciblées « Cosmétiques » telles que la licence professionnelle de cosmétologie industrielle dispensée par l'Université de Tours. Par ailleurs, le groupe IMT (Institut des Métiers et des Technologies des produits de santé) propose plusieurs formations qui préparent aux métiers de production, telles que la formation d'Opérateur Technique en Pharmacie Cosmétique Industrielle (OTPCI). L'école de l'Herboretum à Saint-Ay dans le Loiret dispense également une formation appelée « la Cosmétique et le Naturel ».

### La « Cosmetic Valley », un pôle de compétitivité dédié aux sciences de la Beauté et du Bien-être

A Chartres, la Cosmetic Valley réunit l'ensemble des savoir-faire de l'industrie de la parfumerie-cosmétique, principalement implantés en régions Centre, Ile-de-France et Haute Normandie. Tous les métiers sont représentés au sein de cette filière verticale, depuis la culture des plantes, jusqu'aux activités de conditionnement, packaging, analyses et logistique.

### Recherche et Développement

La région Centre possède des laboratoires de recherche publique de haut niveau dans des domaines très diversifiés comme la biologie, la chimie et la génétique.

- **ICOA - Institut de Chimie Organique et Analytique** (Université d'Orléans)  
Conception, synthèse et analyse de molécules bioactives
- **CBM - Centre de Biophysique Moléculaire** (Université d'Orléans)  
Compréhension des processus biologiques fondamentaux (structure, dynamique, interactions de biomolécules)
- **PPF Analyse des Systèmes Biologiques** (Faculté de médecine de Tours)  
Biomolécules et Biotechnologies végétales

En 2014, l'Institut des Biomédicaments et Cosmétiques, à vocation internationale, verra le jour, lancé par le gouvernement, les Universités de Tours et d'Orléans, le Groupe IMT et le CROUS. Doté d'un plateau technique innovant, il sera dédié à de nouvelles formations dans la Bioproduction par la voie de l'apprentissage.

La recherche privée spécialisée dans les cosmétiques et les parfums est également très présente en région Centre. Par exemple, les laboratoires Expanscience (Mustela) et Shiseido International France abritent sur leurs sites respectifs des laboratoires de Recherche et Développement qui emploient chacun 60 personnes. Par ailleurs, le groupe LVMH qui dispose d'un centre de recherche sur son site de Saint-Jean-de-Braye (45) a investi 30 millions d'euros pour la création d'un bâtiment HQE de 12 000 m<sup>2</sup> qui abritera mi-2012 le centre de recherche commun à l'ensemble de sa branche Parfums et Cosmétiques.



Agence de Développement et de Promotion Économique de la région Centre  
37 avenue de Paris  
45000 Orléans  
Tél : 02 38 79 95 40  
Fax : 02 38 79 95 45  
www.centrecro.regioncentre.fr